



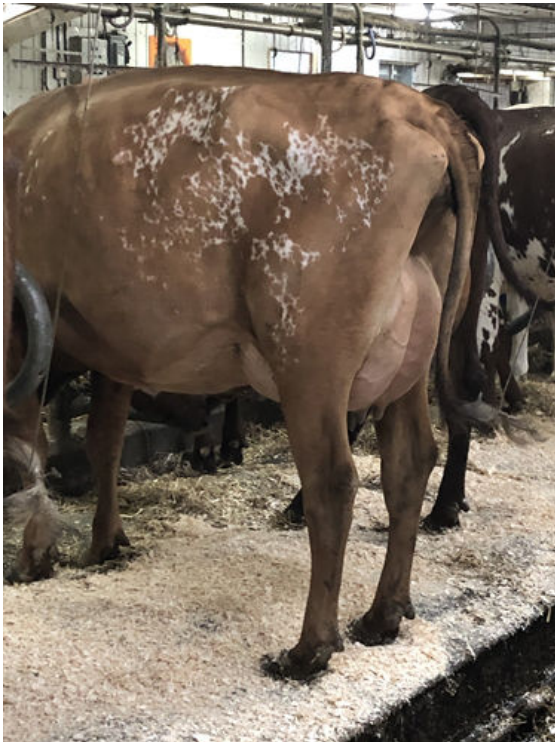
KAMOURASK VOLVO
 DUO STAR AMICALE VG-87-3YR-CAN 7*
 PALMYRA TRI-STAR REALITY
 DUO STAR AMOUR EX-94-2E-CAN 9*
 MARGOT CALIMERO
 LACHUTE ROAD H S SALEM VG-89-6YR-CAN 8*

| | |
|---|---|
| GLPI +2782 PRO\$ 575 | |
| EX AMC | AH1F AH2C AHCC |
| Per. #: AYCANN109844514 | aAa: 165243 DMS: 246 |
| Дата Рожд.: 04/19/2016 | каппа-казеин: AA бета-казеин: A2A2 |
| Продуктивность | 130 Стадах 461 Дочери 98% Дост. GEBV 26* APR |
| Молоко кг 452 | Жир кг 0 Жир % -0.22 Белок кг 7 Белок % -0.10 |
| Скорость молокоотдачи 101 | Темперамент 98 |
| средние показатели дочерей Молоко 9,920 кг Жир 400 кг Белок 338 кг | |



BELLEROUTE TUXEDO RIHANA
 DAUGHTER

| | | |
|--|---|----------------------|
| Здоровье и Репродуктивная способность | | Иммунитет 103 |
| Продуктивное долголетие 107 | Иммунитет теленка 107 | |
| Количество соматических клеток 103 | Легкость отела 101 | |
| Фертильность дочерей 101 | Дочерняя легкость отела 105 | |
| Оценка упитанности 95 | Устойчивость К Метаболическим Заболеваниям 101 | |
| Устойчивость к маститу 100 | | |
| Устойчивость лактации 97 | | |



LA CROISEE TUXEDO FLASH

| | |
|---------------------------|---|
| Тип/Экстерьер | 127 Стадах 441 Дочери 96% Дост. GEBV 26* APR |
| Телосложение 11 | Молочная сила 13 |
| Молочная система 2 | Крестец 7 |
| Конечности 18 | Оценка GP и выше % 83 |

| | | |
|------------------------------|--|-----------------------|
| Глубина вымени | | Неглубокое 1S |
| Текстура вымени | | Нежная 14 |
| Поддерживающая связка | | Сильная 11 |
| FU прикрепление | | Распущенное -6 |
| Расположение передних сосков | | Далеко 0 |
| Высота заднего прикрепления | | Низко -5 |
| Ширина заднего прикрепления | | Широко 5 |
| Расположение задних сосков | | Близко 1C |
| Длина сосков | | Короткие 7S |
| Угол постановки копыта | | Крутой 8 |
| Высота пятки | | Высокая 12 |
| Уплощенность кости | | Выражена 12 |
| Задние конечности, вид сбоку | | Изогнутые 0 |
| Задние конечности, вид сзади | | Прямые 12 |
| Рост | | Высокий 8T |
| Ширина Груды | | Узкая -1 |
| Глубина туловища | | Глубокое 2 |
| Угловатость | | Выражена 11 |
| Крепость поясницы | | Сильная 11 |
| Угол наклона крестца | | Высокий 2H |
| Ширина седалищных бугров | | Широко 1 |